



CONTO CONSUNTIVO 2012

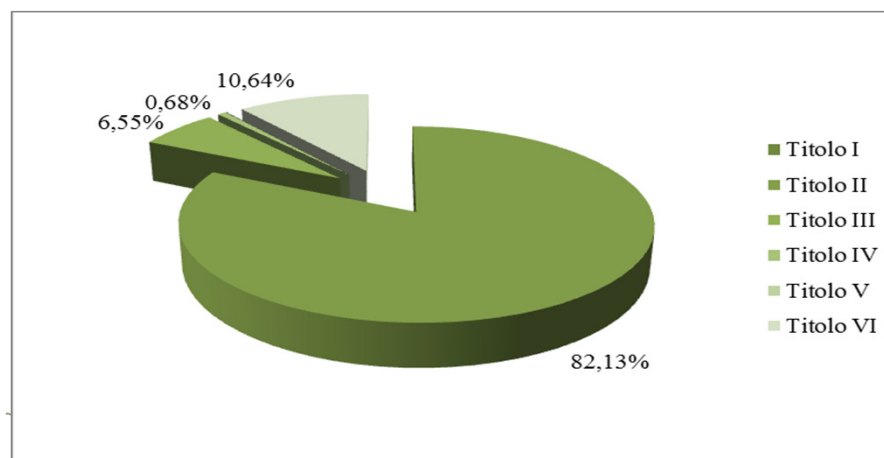
DATI IN SINTESI

INDICE DELLA PRESENTAZIONE

- ▶ SEZ. 1 – ANALISI DELL’ENTRATA pag. 3
- ▶ SEZ. 2 – ANALISI DELLA SPESA pag. 8
- ▶ SEZ. 3 – DETERMINAZIONE RISULTATO DELLA GESTIONE FINANZIARIA pag. 12
- ▶ SEZ. 4 – INDICI DI ANALISI FINANZIARIA pag. 15
- ▶ SEZ. 5 – RISULTATO COMPLESSIVO DI GESTIONE pag. 19

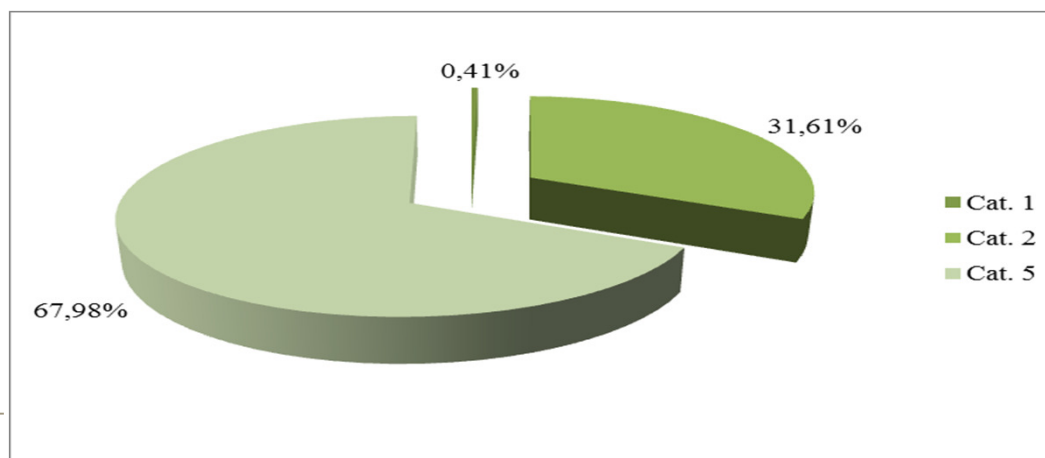
ANALISI DELL'ENTRATA - SEZ. 1

IL RENDICONTO FINANZIARIO 2012: LE ENTRATE ACCERTATE SUDDIVISE PER TITOLO	Importi 2012	%
Entrate tributarie (Titolo I)	0,00	0,00%
Entrate per trasferimenti correnti (Titolo II)	6.154.695,22	82,13%
Entrate extratributarie (Titolo III)	490.708,36	6,55%
Entrate da alienazioni, trasferimenti di capitale (Titolo IV)	51.208,00	0,68%
Entrate da accessioni di prestiti (Titolo V)	0,00	0,00%
Entrate da servizi per conto di terzi (Titolo VI)	797.090,73	10,64%
TOTALE ENTRATE	7.493.702,31	100,00 %



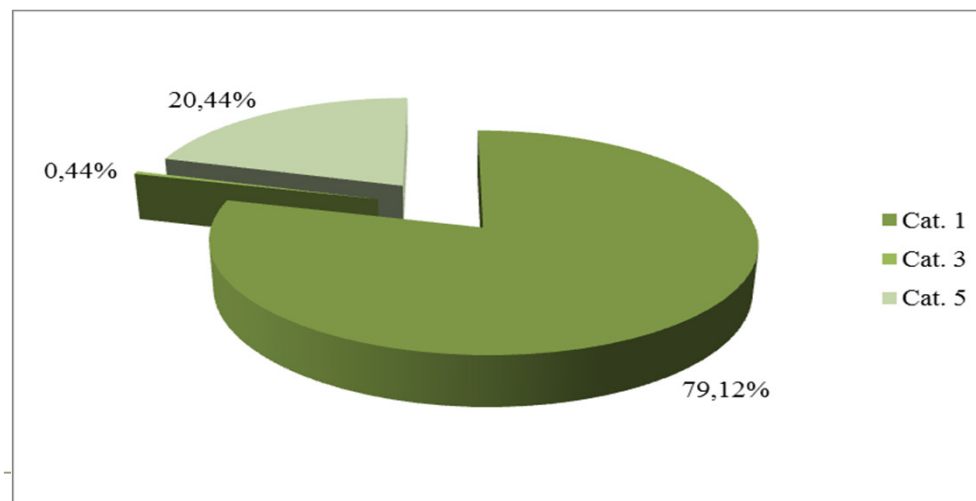
ANALISI DELL'ENTRATA - SEZ. 1

IL RENDICONTO FINANZIARIO 2012: LE ENTRATE ACCERTATE DEL TITOLO II SUDDIVISE PER CATEGORIE	Importi	%
Contributi e trasferimenti correnti dallo Stato (Categoria 1)	25.000,00	0,41%
Contributi e trasferimenti correnti dalla Regione (Categoria 2)	1.945.808,58	31,61%
Contributi dalla Regione per funzioni delegate (Categoria 3)	0,00	0,00%
Contributi e trasferimenti da organismi comunitari e internazionali (Categoria 4)	0,00	0,00%
Contributi e trasferimenti da altri enti del settore pubblico (Categoria 5)	4.183.886,64	67,98%
TOTALE ENTRATE TITOLO II	6.154.695,22	100,00%



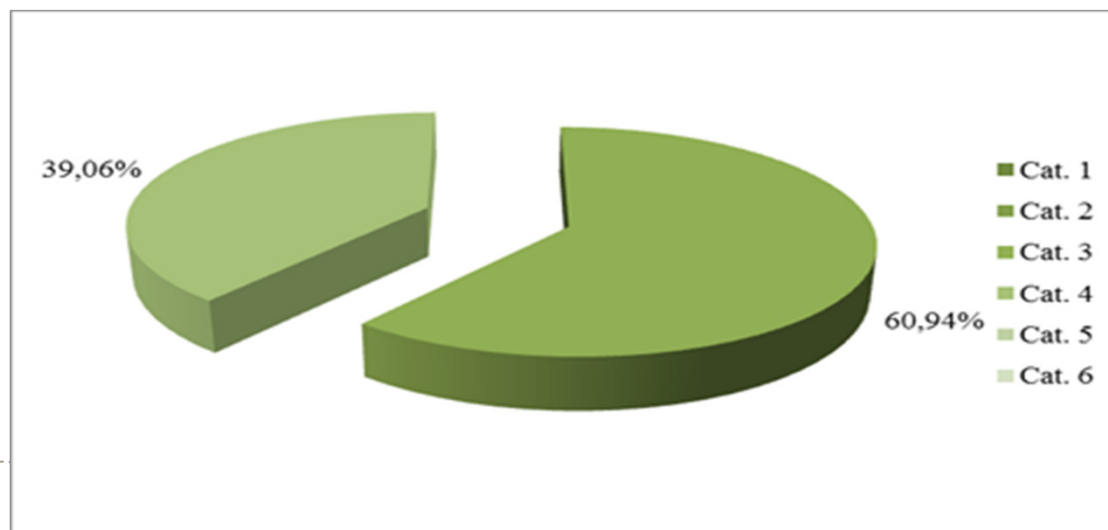
ANALISI DELL'ENTRATA - SEZ. 1

IL RENDICONTO FINANZIARIO 2012: LE ENTRATE ACCERTATE DEL TITOLO III SUDDIVISE PER CATEGORIE	Importi	%
Proventi dei servizi pubblici (Categoria 1)	388.225,98	79,12%
Proventi gestione patrimoniale (Categoria 2)	0,00	0,00%
Proventi finanziari (Categoria 3)	2.185,31	0,44%
Proventi per utili da aziende speciali ...(Categoria 4)	0,00	0,00%
Proventi diversi (Categoria 5)	100.297,07	20,44%
TOTALE ENTRATE TITOLO III	490.708,36	100,00%



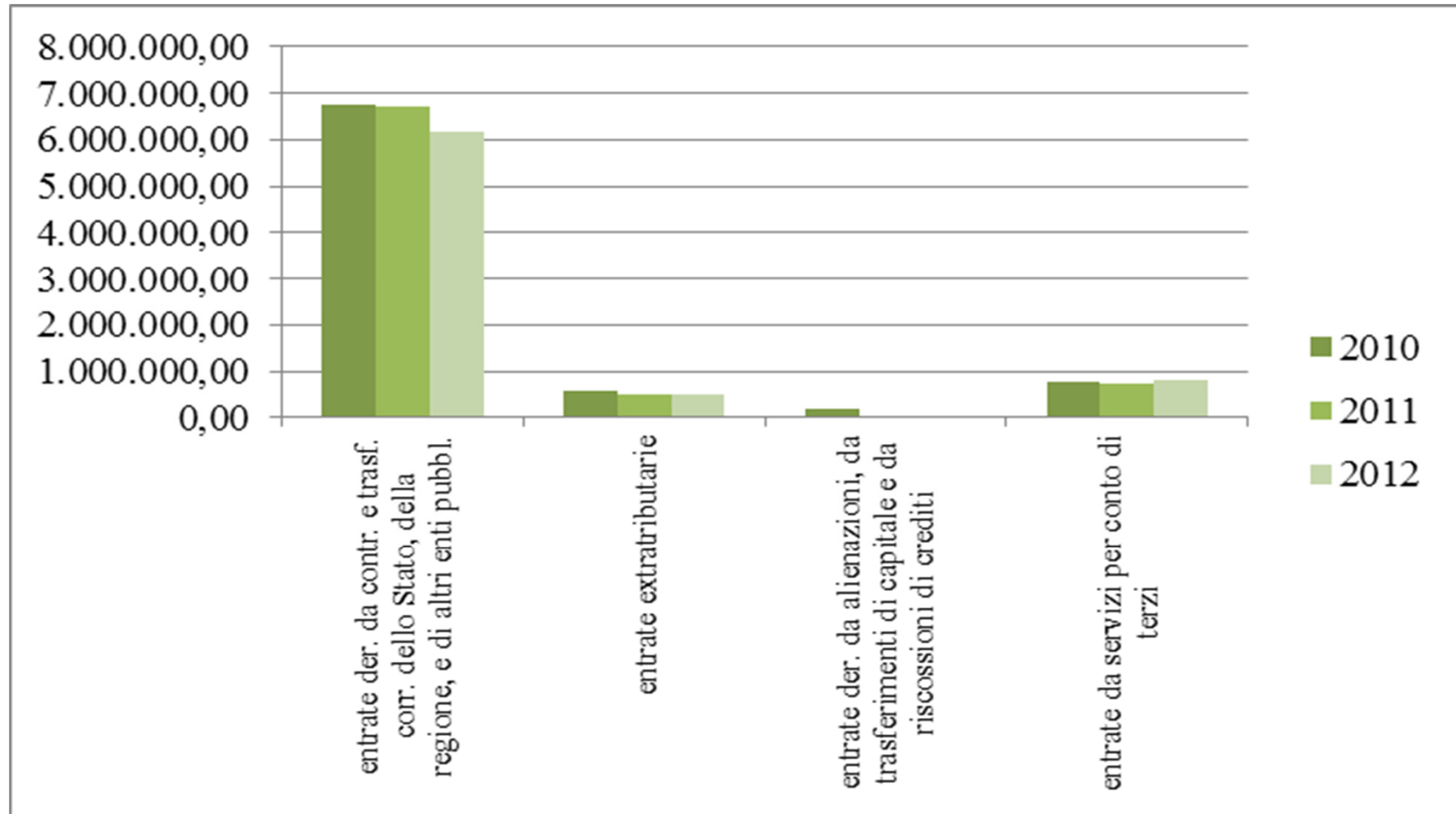
ANALISI DELL'ENTRATA - SEZ. 1

IL RENDICONTO FINANZIARIO 2012: LE ENTRATE ACCERTATE DEL TITOLO IV SUDDIVISE PER CATEGORIE	Importi	%
Alienazioni di beni patrimoniali (Categoria 1)	0,00	0,00%
Trasferimenti di capitale dallo Stato (Categoria 2)	0,00	0,00%
Trasferimenti di capitale dalla regione (Categoria 3)	31.208,00	60,94%
Trasferimenti di capitale da altri enti del settore pubblico (Categoria 4)	20.000,00	39,06%
Trasferimenti di capitale da altri soggetti (Categoria 5)	0,00	0,00%
Riscossione di crediti (Categoria 6)	0,00	0,00%
TOTALE ENTRATE TITOLO IV	51.208,00	100,00%



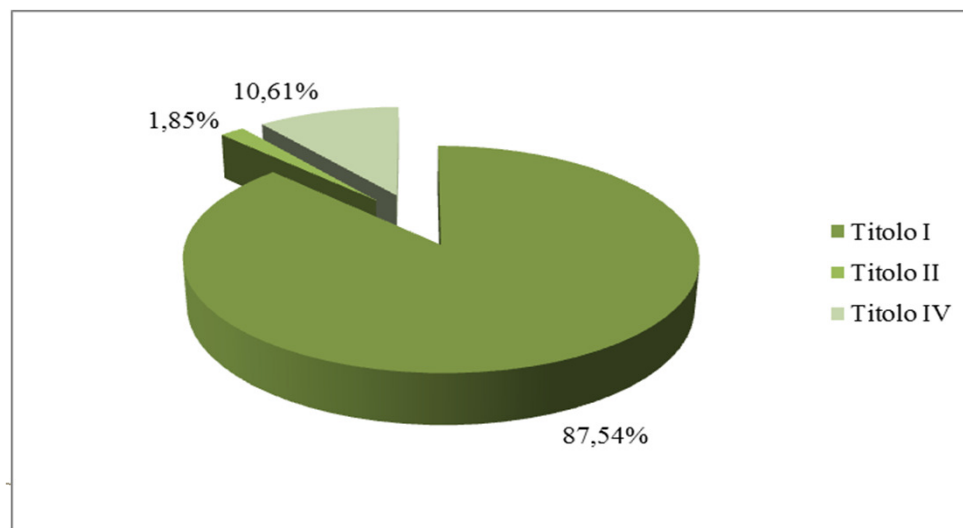
ANALISI DELL'ENTRATA - SEZ. 1

ANALISI DEL TREND STORICO 2010/2012 DELLE ENTRATE ACCERTATE



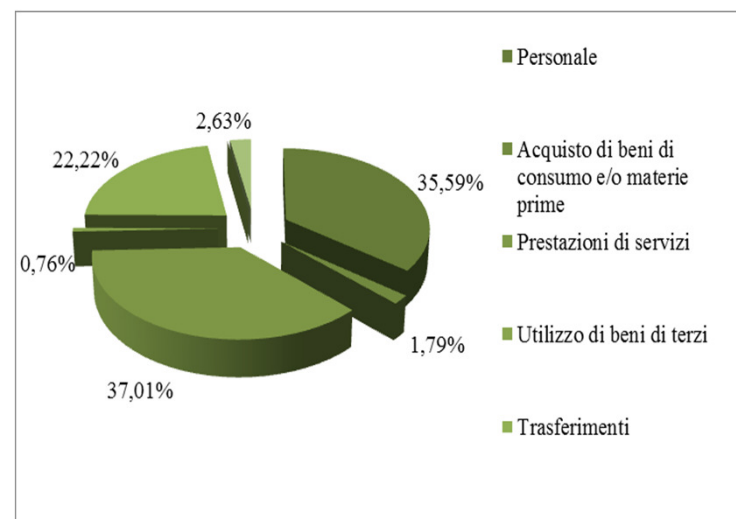
ANALISI DELLA SPESA - SEZ. 2

IL RENDICONTO FINANZIARIO 2012: LE SPESE IMPEGNATE SUDDIVISE PER TITOLI	Importi	%
Spese Correnti (Titolo I)	6.574.180,91	87,54%
Spese in conto capitale (Titolo II)	138.810,98	1,85%
Spese per rimborso di prestiti (Titolo III)	0,00	0,00%
Spese per servizi per conto di terzi (Titolo IV)	797.090,73	10,61%
TOTALE SPESE	7.510.082,62	100,00%



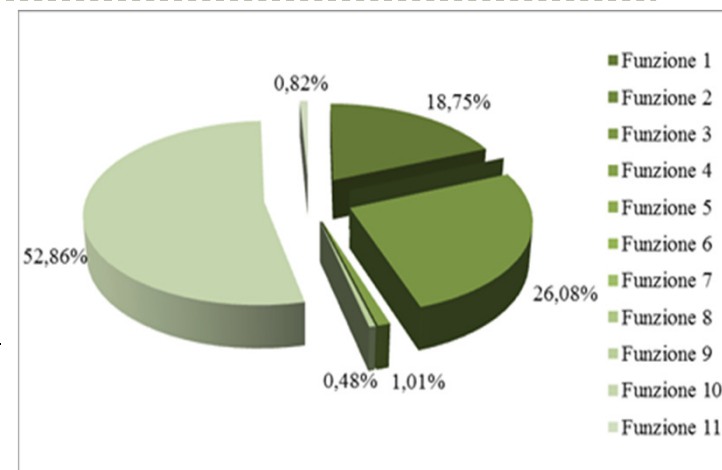
ANALISI DELLA SPESA - SEZ. 2

CLASSIFICAZIONE DELLE SPESE CORRENTI SUDDIVISE PER INTERVENTO	Importi	%
Personale	2.339.561,00	35,59
Acquisto di beni di consumo e/o materie prime	117.967,96	1,79
Prestazione di servizi	2.433.406,07	37,01
Utilizzo di beni di terzi	49.930,74	0,76
Trasferimenti	1.460.760,09	22,22
Interessi passivi ed oneri finanziari diversi	0,00	0,00
Imposte e tasse	172.555,05	2,63
Oneri straordinari della gestione corrente	0,00	0,00
Ammortamento d'esercizio	0,00	0,00
Fondo svalutazione crediti	0,00	0,00
Fondo di riserva	0,00	0,00
TOTALE SPESE TITOLO I	6.574.180,91	100,00



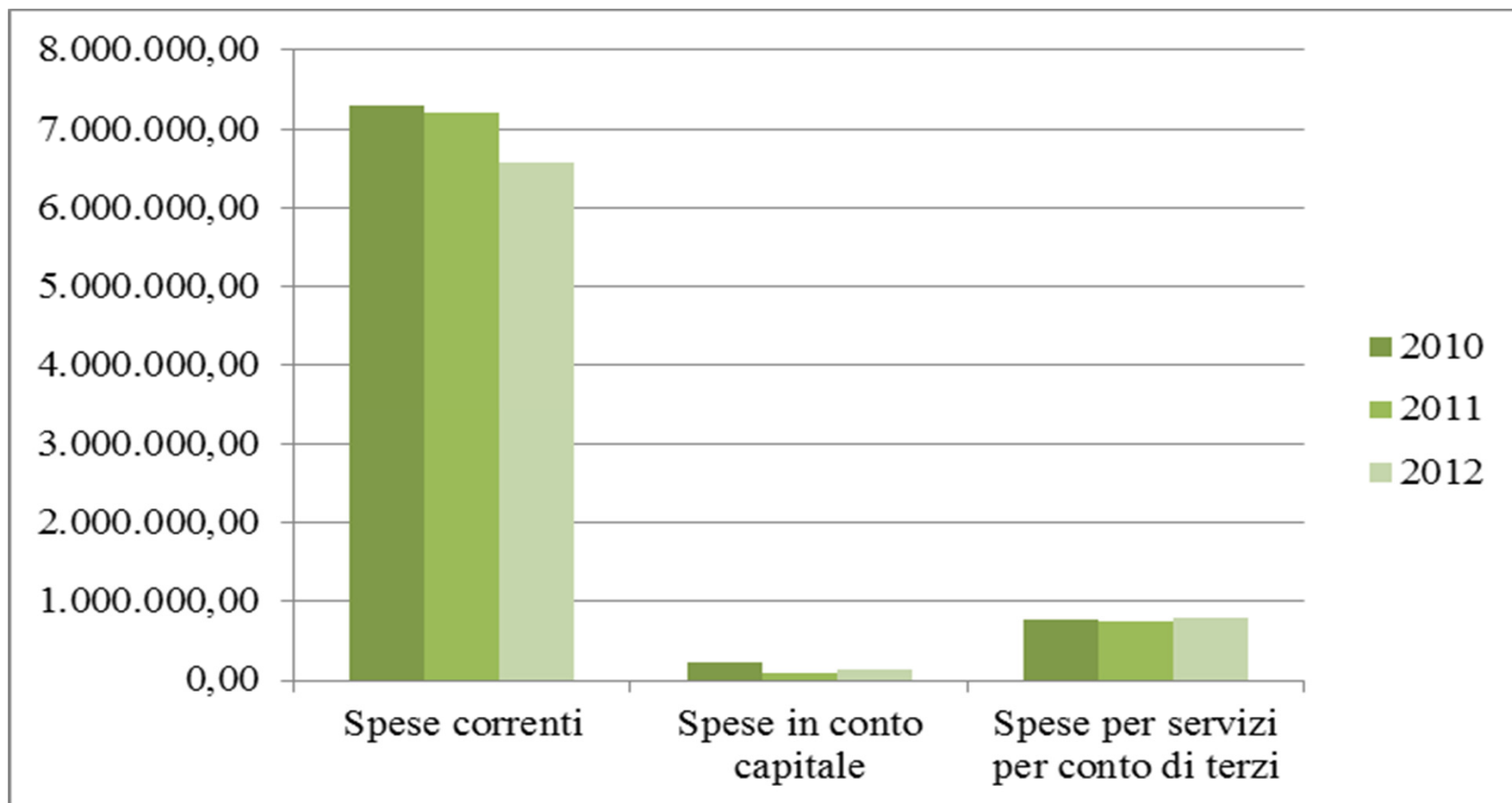
ANALISI DELLA SPESA - SEZ. 2

CLASSIFICAZIONE DELLE SPESE CORRENTI SUDDIVISE PER FUNZIONI	Importi	%
Funzione 1 – Amministrazione, gestione e controllo	1.232.914,56	18,75%
Funzione 2 – Giustizia	0,00	0,00%
Funzione 3 – Polizia locale	1.714.545,28	26,08%
Funzione 4 – Istruzione pubblica	66.241,98	1,01%
Funzione 5 – Cultura e beni culturali	0,00	0,00%
Funzione 6 – Sport e ricreazione	0,00	0,00%
Funzione 7 – Turismo	0,00	0,00%
Funzione 8 – Viabilità e trasporti	0,00	0,00%
Funzione 9 – Territorio e ambiente	31.500,00	0,48%
Funzione 10 – Settore sociale	3.474.873,02	52,86%
Funzione 11 – Sviluppo economico	54.106,07	0,82%
Funzione 12 – Servizi produttivi	0,00	0,00%
TOTALE SPESE TITOLO I	6.574.180,91	100,00%



ANALISI DELLA SPESA - SEZ. 2

ANALISI DEL TREND STORICO 2010/2012 DELLE SPESE IMPEGNATE



DETERMINAZIONE DEL RISULTATO DELLA GESTIONE FINANZIARIA - SEZ. 3

GESTIONE DI COMPETENZA

IL RENDICONTO FINANZIARIO 2012: LE SUE COMPONENTI	ACCERTAMENTI IN CONTO COMPETENZA	IMPEGNI IN CONTO COMPETENZA	DIFFERENZA
Corrente	6.645.403,58	6.574.180,91	71.222,67
Investimenti	51.208,00	138.810,98	-87.602,98
Fondi	0,00	0,00	0,00
Terzi	797.090,73	797.090,73	0,00
TOTALE	7.493.702,31	7.510.082,62	-16.380,31

DETERMINAZIONE DEL RISULTATO DELLA GESTIONE FINANZIARIA - SEZ. 3

GESTIONE DEI RESIDUI

MINORI RESIDUI ATTIVI RIACCERTATI	-	64.750,71
MINORI RESIDUI PASSIVI RIACCERTATI	+	62.797,72
SALDO GESTIONE RESIDUI		-1.952,99

DETERMINAZIONE DEL RISULTATO DELLA GESTIONE FINANZIARIA - SEZ. 3

RIEPILOGO RISULTATO DI AMMINISTRAZIONE			
SALDO GESTIONE COMPETENZA			-16.380,31
SALDO GESTIONE RESIDUI			-1.952,99
AVANZO ESERCIZIO PRECEDENTE APPLICATO			25.000,00
AVANZO ESERCIZIO PRECEDENTE NON APPLICATO			25.893,18
AVANZO DI AMMINISTRAZIONE AL 31.12.2012			32.559,88

INDICI DI ANALISI FINANZIARIA - SEZ. 4

INDICI DI ENTRATA

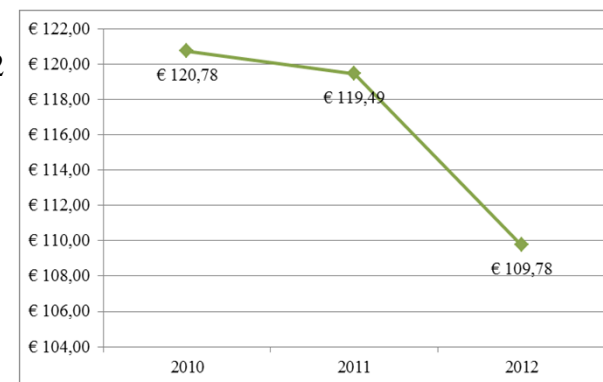
INDICE DI AUTONOMIA FINANZIARIA =

$\frac{\text{Titolo I + III entrate}}{\text{Titolo I+II+III entrate}}$



INDICE DI PRESSIONE FINANZIARIA =

$\frac{\text{Titolo I + II entrate}}{\text{Popolazione Unione al 31.12.2012}}$

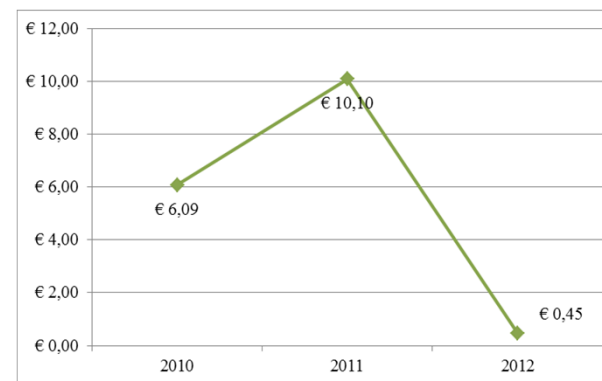


INDICI DI ANALISI FINANZIARIA - SEZ. 4

INDICI DI ENTRATA

INDICE DI INTERV. ERARIALE PRO - CAPITE =

Trasferimenti Statali
Popolazione Unione al 31.12.2012



INDICE DI INTERV. REG.LE PRO - CAPITE =

Trasferimenti Regionali
Popolazione Unione al 31.12.2012

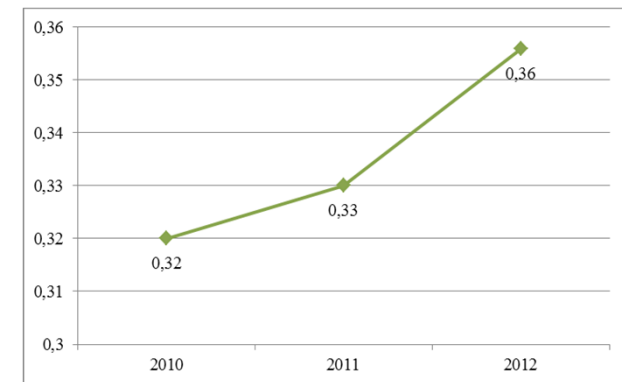


INDICI DI ANALISI FINANZIARIA – SEZ. 4

INDICI DI SPESA

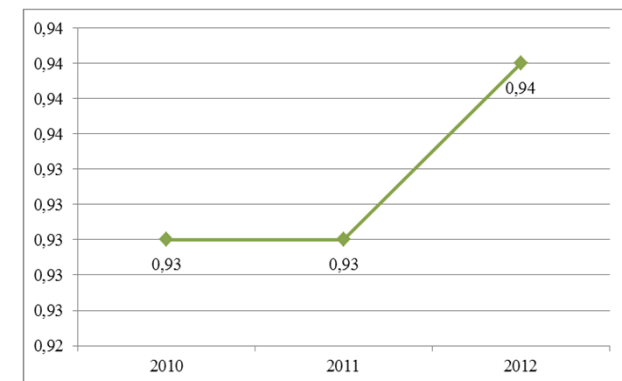
INDICE DI INCIDENZA DELLA SPESA
DEL PERS. SU SP. CORR. =

Personale
Titolo I spese



INDICE DI COPERTURA SP. CORR.
SU TRASFERIM. =

Titolo II entrate
Titolo I spese



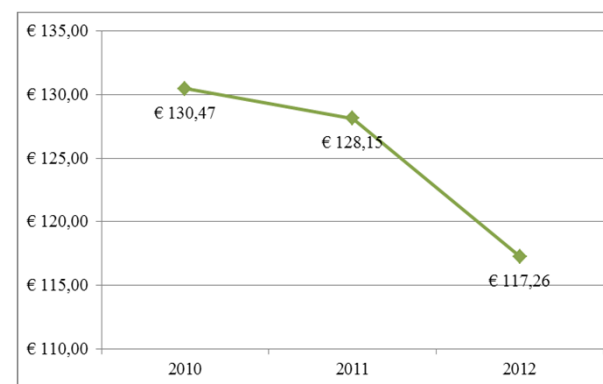
INDICI DI ANALISI FINANZIARIA – SEZ. 4

INDICI DI SPESA

INDICE DI SPESA CORRENTE PRO - CAPITE =

Titolo I spese

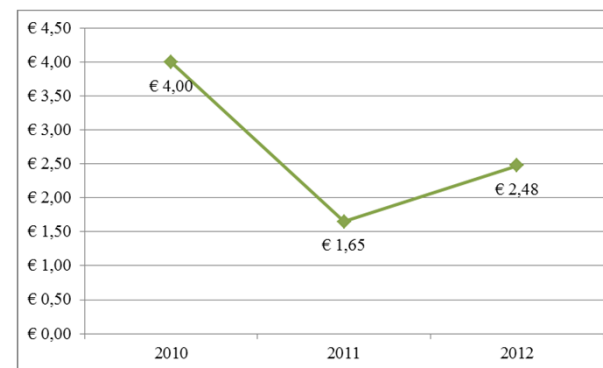
Popolazione Unione al 31.12.2012



INDICE DI SPESA CAPITALE PRO - CAPITE =

Titolo II spese

Popolazione Unione al 31.12.2012



RISULTATO COMPLESSIVO DELLA GESTIONE — SEZ. 5

	RESIDUI	COMPETENZA	TOTALE
Fondo cassa al 1° gennaio 2012			1.170.780,17
Riscossioni	2.429.992,83	4.678.048,95	7.108.041,78
Pagamenti	2.353.759,20	4.778.077,20	7.131.836,40
Fondo cassa al 31 dicembre 2012			1.146.985,55
Pagamenti per azioni esecutive non regolarizzate al 31 dicembre			0,00
<i>DIFFERENZA</i>			<i>1.146.985,55</i>
Residui attivi	388.890,63	2.815.653,36	3.204.543,99
Residui passivi	1.586.964,24	2.732.005,42	4.318.969,66
<i>DIFFERENZA</i>			<i>- 1.114.425,67</i>
AVANZO (+) DISAVANZO (-)			32.559,88