

Centro di I livello per l'adattamento dell'ambiente domestico del Comune di

REGGIO NELL'EMILIA

Via F.lli Cervi n. 70

Tel. 0522/585540 – Fax 0522/585582

Indicazioni generali per la realizzazione di un servizio igienico

Tazza wc

Per utilizzare il wc con la carrozzina vengono effettuati vari tipi di manovre, scelte dall'utente in base alle proprie capacità. L'accostamento può essere fatto lateralmente, frontalmente o di sbieco, necessitando a seconda dei casi di spazi di manovra differenti. Perciò, considerando che i servizi igienici spesso non hanno dimensioni tali da consentire lo spazio libero "canonico" di 80 cm davanti e su un fianco della tazza, è bene chiarire con l'utente il metodo di accostamento che predilige in base alle sue possibilità. Lo stesso si può dire nel caso in cui la persona disabile non sia in grado di effettuare gli spostamenti. In questo caso servirà comunque avere uno spazio libero a fianco della tazza di circa 40-45 cm (per l'assistente) e ampio spazio frontale per consentire di sovrapporre al bisogno una comoda da wc sulla tazza. o di utilizzare direttamente un sollevatore.

Il maniglione a lato della tazza, quando necessario, deve essere posizionato ad un'altezza dai 70 agli 80 cm dal piano di calpestio: tale misura deve essere verificata in base alle misure antropometriche dell'utente. Se la persona disabile ha la capacità di alzarsi in piedi ma necessita di un sostegno è bene posizionare il maniglione in modo inclinato, partendo da un'altezza di circa 80 cm fino a cm 120 (le altezze sono da definire in base alla statura dell'utente – l'inclinazione ha lo scopo di fornire un supporto a diverse altezze e al bisogno di appoggiare e far forza su tutto l'avambraccio).

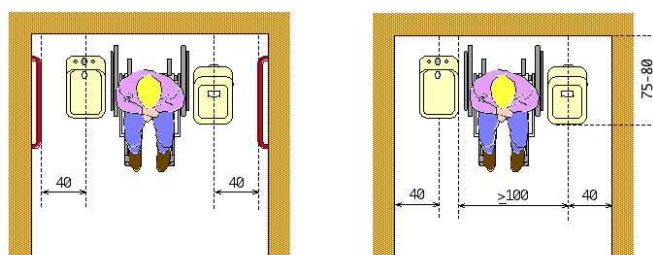
Il D.M. 236/89 prevede una distanza del fronte della tazza dal muro retrostante di 75-80 cm. Questa misura risulta utile nel caso in cui la persona compia un trasferimento autonomo laterale dalla carrozzina, ma non è necessario in tutti gli altri casi. Anche l'altezza del wc deve essere decisa verificando a priori le reali necessità della famiglia. L'altezza di 45-50 cm prevista dalla normativa può andare bene per una persona che ha difficoltà a sedersi e a rialzarsi, ma nello stesso tempo risulta eccessiva per persone di altezza limitata, per persone che compiono i trasferimenti in autonomia o se viene ipotizzato l'utilizzo di una sedia-comoda da bagno da sovrapporre alla tazza: in questi casi è solitamente sufficiente un'altezza finita (ciambella compresa) di cm 45 dal pavimento. E' fondamentale che la persona seduta sul wc possa appoggiare completamente i piedi a terra.

Nel caso sia possibile è meglio scegliere un modello di tazza wc sospesa dal pavimento: questo agevola la pulizia del pavimento e aumenta, se pur di poco, lo spazio a disposizione per le manovre in carrozzina, permettendo il passaggio delle pedanette e dei piedi sotto al wc.

Il wc deve essere corredato di tutti gli accessori necessari: carta igienica, comando sciacquone e doccetta. Questi accessori devono essere posti in modo da renderne l'uso agevole ed immediato anche rimanendo seduti sulla tazza. L'uso della doccetta, non sempre funzionale, può essere evitato inserendo una tazza wc con bidet integrato, o con sistema bidet inserito sulla ciambella. Questo sistema è sempre da preferirsi nel caso in cui l'utente presenti delle limitazioni nell'uso di uno dei due arti superiori.

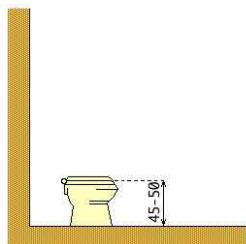
Sia la doccetta che il bidet integrato al wc possono essere collegati a un miscelatore termostatico in modo da prevenire scottature e limitare al massimo le operazioni connesse al funzionamento del bidet. La doccetta e il rubinetto di apertura devono essere fissati al muro ad un'altezza compresa tra cm 50 e cm 70 dal pavimento e comunque posizionati in modo che la persona seduta sulla tazza li possa raggiungere senza dover compiere torsioni del busto.

Il pulsante di scarico (flussometro) deve preferibilmente essere posizionato a fianco della tazza ad altezza di cm 60-70 dal pavimento o direttamente sul maniglione, e deve poter essere azionato con una lieve pressione. In base alle esigenze familiari può essere valutato l'inserimento di un campanello d'allarme, a corda, con il terminale posizionato ad un'altezza compresa tra cm 40 e cm 60 dal pavimento: il campanello deve poter essere azionato rimanendo sdraiati a terra.



DISTANZE FRA I SANITARI

DISTANZE FRA I SANITARI



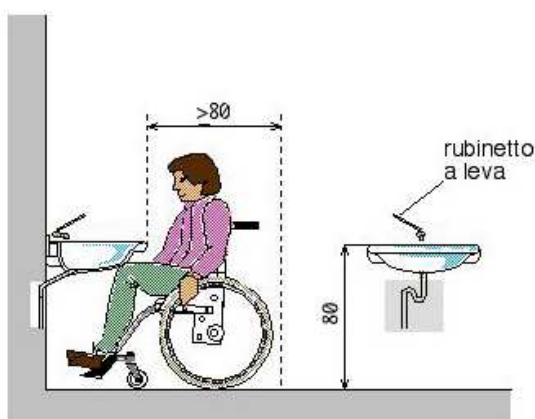
ALTEZZA TAZZA WC E BIDET

Lavabo

Il lavabo di tipo "a mensola" è utile nel caso in cui sia necessario l'accostamento con una sedia o una carrozzina. L'assenza della colonna sotto al catino consente infatti un maggior avvicinamento al sanitario. Quindi il lavabo deve essere posto in opera considerando lo spazio necessario all'accostamento frontale della sedia a ruote (spazio antistante minimo di 80 cm misurati dal bordo anteriore del lavabo con piano superiore del lavabo ad un'altezza di 80-85 cm dal pavimento). Le tubazioni d'adduzione e di scarico non devono creare ingombro ulteriore sotto il lavabo. Si può pensare di incassare il lavabo in un piano realizzato in marmo o ceramica, in modo da poter avere una base d'appoggio per gli avambracci o per gli effetti personali.

La rubinetteria più funzionale è quella con monocomando a leva. Se le leve lunghe risultano utili nel caso in cui sia difficile avvicinarsi al lavabo, occorre porre attenzione a forme troppo lunghe e affusolate, che possono risultare pericolose alle persone che stando in piedi accostano maggiormente il capo al rubinetto per lavarsi il viso o i denti.

Lo specchio deve essere posizionato sopra al lavabo ad un'altezza non superiore a cm 90-100 dal pavimento, o comunque ad un'altezza utile da poter essere utilizzato stando seduti. Può essere utile inserire anche uno specchietto ingranditore con braccio a pantografo che possa essere avvicinato al viso.



Doccia

La zona doccia non deve presentare alcun gradino ma solo una leggera pendenza, mai superiore al 2% e sempre diretta verso il punto di scarico. La doccia a pavimento facilita i movimenti della carrozzina e aumenta anche gli spazi per gli spostamenti se non viene previsto un box doccia con guide fisse al pavimento. Quando la persona disabile ha la possibilità di compiere trasferimenti in maniera autonoma è meglio dotare la doccia di un sedile ribaltabile fissato alla parete, con o senza braccioli (meglio se ribaltabili) a seconda delle necessità di contenimento o meno del busto. Il seggiolino deve avere larghezza e profondità adeguate rispetto alle dimensioni dell'utente, e nel caso in cui non vi siano certezze sulla tenuta della parete di fissaggio è meglio scegliere un modello con piedi ribaltabili, che scarichi buona parte del carico direttamente al pavimento. La parete della doccia

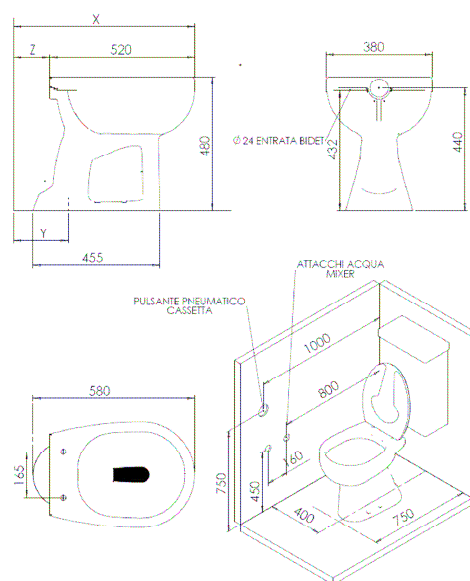
a fianco del seggiolino deve preferibilmente essere dotata di un maniglione a L con funzione di saliscendi. Il seggiolino fisso e il maniglione risultano completamente inutili nel caso in cui si ritenga più conveniente accedere alla zona doccia con una sedia tipo comoda da doccia (ausilio riconducibile a Nomenclatore Tariffario). La pavimentazione della doccia deve essere antisdrucchiolevole.

Il box doccia, ove presente, deve essere in materiale infrangibile ed elastico per sopportare urti o appoggi intenzionali o accidentali, con pareti (basse o apribili a due livelli nel caso in cui sia necessaria la presenza di un assistente) completamente apribili, senza guide a pavimento.

Bidet

Considerando che assieme alla persona disabile vivono spesso familiari con esigenze diverse, si suggerisce se possibile di mantenere il bidet oltre alla tazza wc. Nel caso in cui gli utilizzatori siano prevalentemente persone anziane può essere necessario rialzare leggermente anche questo sanitario, tenendo presente quanto già detto sull'altezza del wc. Anche in questo caso la scelta di un sanitario sospeso può risultare vantaggiosa.

Esempi di prodotti reperibili sul mercato



SANITOSCO - www.sanitosco.it (vedere categoria AUSIL line, alla voce vasi bidet monoblocco)

SANITHAND: wc-bidet in vitreo-china bianco, scarico terra o parete, con erogazione dell'acqua della funzione bidet dalla brida tramite tre fori anteriori e due posteriori, completo di raccordo ad espansione in ottone cromato, quattro punti di fissaggio a terra. Dimensioni cm. 38x52x47h.

Prodotto anche ad altezze standard (H = cm 40)



PONTE GIULIO - www.pontegiulio.it

vaso/bidet sospeso in vitreo-china bianco senza apertura frontale 55x36 h. 39 cm.

Indicazioni generali per la realizzazione di un servizio igienico

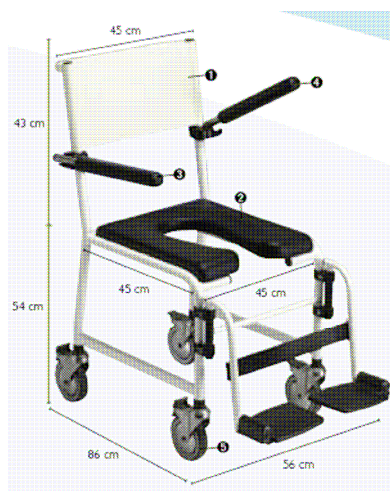


<http://www.chiecca.com/it/product-range-03.php?l=it>



Esempio di doccetta igienica (Antares)

Modello in ottone cromato con leva a rilascio libero: ha l'ugello di erogazione dell'acqua ed è dotato di un aeratore che fornisce un getto morbido, adatto al lavaggio intimo.
- ARVAG



Esempio di comoda per wc e doccia (ausilio riconducibile a Nomenclatore Tariffario).



Briodoccia **Conforto** o **Ponte Giulio**



Esempio di doccia in muratura con soffione fisso e doccetta con tubo flessibile



Esempio di pareti richiudibili per doccia in nicchia - le pareti vengono realizzate in molte misure



Ponte Giulio - maniglione con saliscendi doccia in ottone cromato completo di doccetta e flessibile dx/sx 66x120 cm.



AKW MediCare - <http://www.akw-medicare.com/> Piatto Doccia **Mullen** - Larghezza 1800mm Lunghezza 700mm



AKW MediCare Paratie per Piatto Doccia **Mullen** - Larghezza 1200 mm



AKW MediCare Paratie per Piatto Doccia **Mullen** - Larghezza 700mm Lunghezza 1200mm



Esempi di sedie girevoli da vasca. Ausilio erogato gratuitamente dall'USL sulla base di una richiesta specialistica